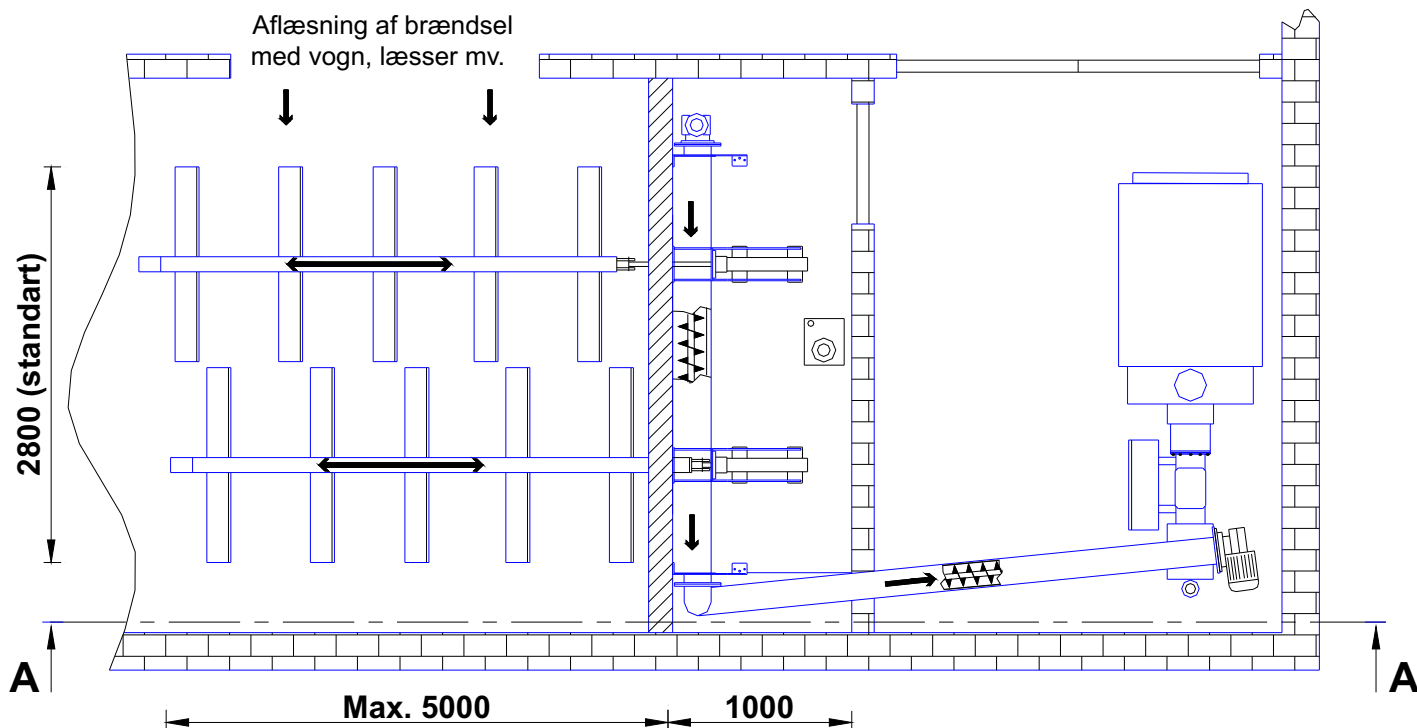
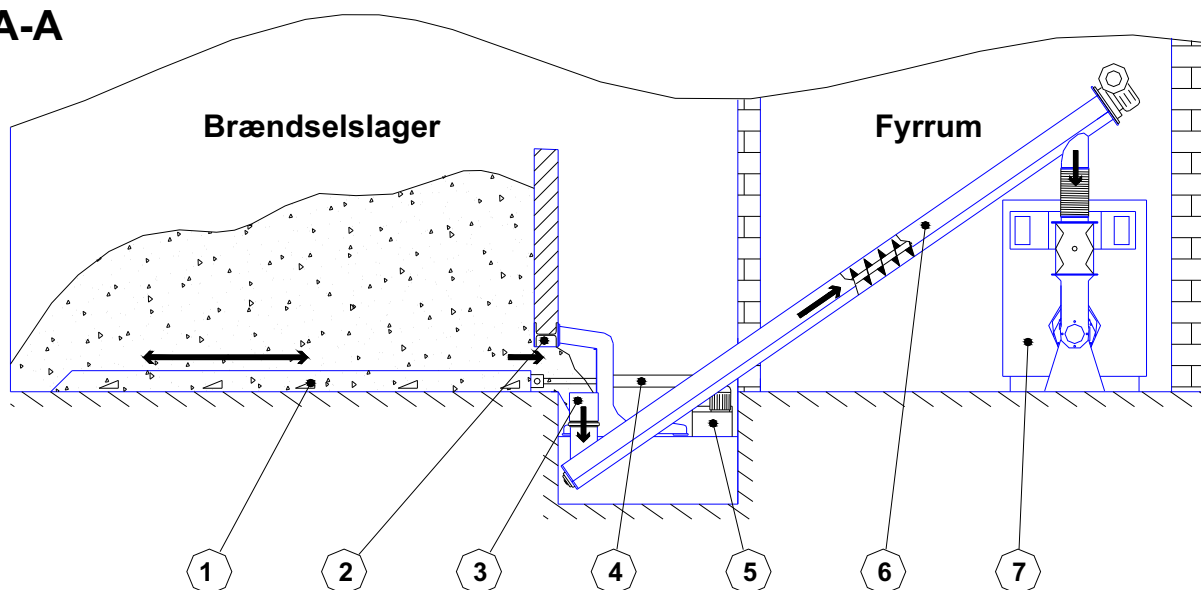


Principskitse Twin Heat Skrubeanlæg



Snit A-A



- | | |
|---|---|
| 1. Skrabere der trækker brændsel frem til dosérsnegl | 5. Pumpestation for hydrauliske cylindre |
| 2. Bjælke HEB 160 for understøtning af modhold | 6. Transportsnegl for føding af stokeranlæg |
| 3. Frekvensstyret dosérsnegl som føder transportsnegl | 7. Stokeranlæg type M & CS |
| 4. Hydraulik cylindre for skrabere | |

Twin Heat skrubeanlæg er udviklet til fuldautomatisk transport af brændsler som skovflis, spåner og savsmuld m.m. fra brændselsdepot til stokeranlæg. Skrubeanlægget er også velegnet til transport af pelleteret brændsel som træpiller og korn. Et flexibel siloanlæg til stort set alle brændselstyper.

Brændslet aflæsses ovenpå skrabere [1], som trækker det frem til dosérsneglen [3], som føder transportsnegl [6] med en tilpasset mængde, der afleveres i stokeranlæggets cellesluse.

Det viste skrubeanlæg er placeret i hjørnet af en hal/lade, hvor fyrrummet støder op til. Hvis skrubeanlægget skal placeres alternativt, kan transportsneglen [6] stige op til 45°, og svinges 180°, fra udløbet på skrubeanlægget. Afstand fra udløb skrubeanlæg til cellesluse stoker skal min. være: M-system 2700 - CS-system 2200 mm.

Forbehold for ændringer maj 2002

TWIN HEAT®

Tlf. 98645222
Fax. 98645244